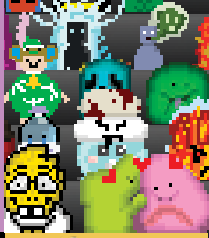


Charenton
Culture

ATELIER
D'ARTS PLASTIQUES
PIERRE SOULAGES



PIERRE

S



O

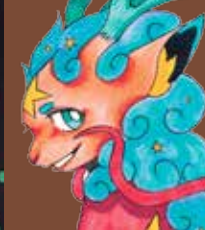
U



L A



G E



2024
2025

S



Charenton
ma ville





"Si l'on sait que l'on ne sait pas, si l'on est attentif à ce que l'on ne connaît pas, si l'on guette ce qui apparaît comme inconnu, c'est alors qu'une découverte est possible."

PIERRE SOULAGES

ÉDITO

L'Atelier d'arts plastiques Pierre Soulages est un espace unique, seul à porter le nom du célèbre artiste par sa propre volonté. Cet espace unique est dédié à la création et aux arts plastiques sous toutes leurs formes. Il a vu se succéder plusieurs générations d'élèves depuis près de 30 ans en s'adaptant aux nouveaux enseignements pour toucher un large public tant dans les disciplines classiques que celles du numérique.

Cet établissement d'enseignement artistique bénéficie d'une large aura au sein de notre Ville mais également au-delà par le biais de la qualité reconnue de son enseignement. C'est le fruit du travail et des enseignements de qualité d'une équipe de professeurs investis, artistes eux-mêmes et spécialisés dans de multiples disciplines artistiques.

Cet établissement est aussi reconnu sur le plan national auprès de l'ANéAT, Association Nationale des Écoles d'Art Territoriales de pratiques amateurs et aussi grâce aux résultats obtenus au concours de la Bande Dessinée d'Angoulême. C'est aussi le cas à l'international par le biais du concours de manga de la Province d'Iwate et de l'exposition annuelle au Musées de la Paix de Nagasaki et Hiroshima où les dessins des élèves sont régulièrement exposés au Japon.

Tous les âges sont présents au sein de l'Atelier Pierre Soulages, du bébé de 18 mois qui prend conscience de son environnement à l'aide des moyens picturaux, jusqu'aux adultes heureux de pouvoir développer leur créativité et renforcer le lien social en passant par les enfants, les préadolescents et les adolescents.

Cette saison 2024/2025 va voir évoluer le créneau des âges pour les cours consacrés aux lycéens, puisque les élèves pourront fréquenter les cours de manga, d'illustration et d'écriture de scénario jusqu'à l'âge de 25 ans.

Enfin, les jeunes de 15 à 25 ans du Pôle graphique pourront également continuer à se former pour intégrer une formation artistique diplômante. Ils trouveront à l'Atelier Pierre Soulages les ressources dont ils ont besoin, dans ce cours regroupant les disciplines de l'illustration, la bande dessinée, le manga, l'animation et le dessin numérique.

Nous remercions les professeurs, sous la direction de Sylvie Abélanet-Fléchet, qui font vivre ce remarquable lieu d'apprentissage artistique grâce à leur pédagogie et à leurs talents.

Nous vous souhaitons une nouvelle saison pleine de créativité et nous espérons qu'elle vous permettra de cultiver l'artiste qui est en vous.

Delphine HERBERT

Maire-Adjointe chargée de la Culture

Hervé GICQUEL

Maire de Charenton-le-Pont
Vice-Président du Conseil
Départemental du Val-de-Marne



ÉVEIL ARTS PLASTIQUES

Cet atelier propose au tout-jeune un éveil sur les éléments qui l'entourent par une approche esthétique et plastique. L'enfant s'initie à la découverte de la matière, des couleurs, des contrastes et stimule son imagination tout en se divertissant.

4 – 5 ans*

MERCREDI: 9h30 + 10h30

Caroline Lavisse / atelier Pierre Soulagés

MERCREDI: 13h45 + 14h45

Cécile Vilaseque / atelier Pierre Soulagés

SAMEDI: 10h + 11h

Anaïs Fonséca / atelier Pierre Soulagés

SAMEDI: 11h15 + 12h15

Anaïs Fonséca / atelier Pierre Soulagés

*L'âge de 4 ans révolu est obligatoire pour suivre cet atelier

6 – 7 ans

LUNDI: 17h + 18h30

Cécile Vilaseque / atelier Pierre Soulagés

MERCREDI: 10h45 + 12h15

Caroline Lavisse / atelier Pierre Soulagés

MERCREDI: 15h + 16h30

Cécile Vilaseque / atelier Pierre Soulagés

MERCREDI: 16h45 + 18h15

Cécile Vilaseque / atelier Pierre Soulagés

JEUDI: 17h + 18h30

Caroline Lavisse / atelier Pierre Soulagés

VENDREDI: 17h + 18h30

Anaïs Fonséca / atelier Pierre Soulagés

VENDREDI: 17h + 18h30

Cécile Vilaseque / atelier Pierre Soulagés

SAMEDI: 14h + 15h30

Anaïs Fonséca / atelier Pierre Soulagés

BABILL'ART

Cet atelier à quatre mains s'adresse au tout-petit dès l'âge de 18 mois. Grâce à des activités ludiques de modelage, de collage, de peinture ou d'empreintes, adaptées à ses capacités, l'enfant manipulera différents matériaux, couleurs et formes. Accompagné de l'un de ses parents ou d'un membre de son entourage qui participe à la séance, l'enfant aura l'opportunité d'explorer et d'expérimenter son environnement, sa relation aux autres et sa motricité.

18 mois – 3 ans 1/2

MERCREDI: 9h30 + 10h30

Anaïs Fonséca / salle Camille Claudel

MERCREDI: 10h45 + 11h45

Anaïs Fonséca / salle Camille Claudel



INITIATION AU MODELAGE

Ce cours est une invitation à découvrir la terre, à donner vie à la matière et à expérimenter différents matériaux.

8 – 10 ans

SAMEDI: 14h + 16h

Jean-Baptiste Seckler /
salle Camille Claudel



DESSIN – PEINTURE

Ce cours propose une initiation aux arts plastiques permettant à l'enfant de développer son propre langage visuel grâce à l'acquisition d'un vocabulaire plastique : collectionner, observer, inventer, jouer des formes et des matériaux permettront à l'enfant de nourrir sa curiosité et d'accéder à des bases par une approche ludique.

8 – 10 ans

LUNDI: 17h + 19h

Caroline Lavisse / atelier Pierre Soulagés

MARDI: 17h + 19h

Caroline Lavisse / atelier Pierre Soulagés

MERCREDI: 10h + 12h

Joëlle Passeron / atelier Pierre Soulagés

MERCREDI: 10h + 12h

Cécile Vilaseque / atelier Pierre Soulagés

MERCREDI: 13h45 + 15h45

Joëlle Passeron / atelier Pierre Soulagés

MERCREDI: 14h + 16h

Caroline Lavisse / salle Camille Claudel

MERCREDI: 16h + 18h

Joëlle Passeron / atelier Pierre Soulagés

JEUDI: 17h + 19h

Anaïs Fonséca / atelier Pierre Soulagés



INITIATION MANGA

Ce cours propose une initiation à l'illustration de manga qui sera abordé au trait et en valeur grâce à l'encre de Chine ainsi que par le procédé de la gravure sur bois ou sur lino.

8 – 10 ans

MERCREDI: 16h15 + 18h15

Eijiro Ito / atelier Pierre Soulagés



INITIATION BANDE DESSINÉE, DESSIN NUMÉRIQUE ET ANIMATION

Ce cours va permettre aux enfants de découvrir les bases graphiques et narratives de la bande dessinée, du dessin animé ainsi que le maniement des outils numériques pour mettre en forme et créer. Par la pratique ludique de différents moyens plastiques, propices à stimuler leur imagination et leur potentiel créatif, les enfants apprendront à passer de l'idée à la réalisation d'une bande dessinée ou d'un petit film.

8 - 10 ans MERCREDI : 14h + 16h

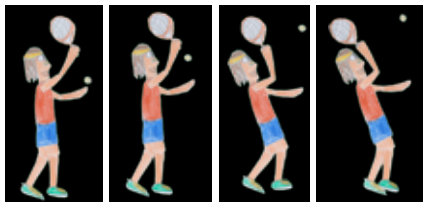
Pascal Bertho, Milan Peterlongo & Rocco Pilois /atelier Pierre Soulagés

INITIATION BANDE DESSINÉE

Ce cours va permettre aux enfants de découvrir les bases graphiques et narratives du langage de la bande dessinée. Par la pratique ludique de différents moyens plastiques, propices à stimuler leur imagination et leur potentiel créatif, les enfants apprendront à passer de l'idée à la réalisation d'une bande dessinée.

8 - 10 ans SAMEDI : 14h + 16h

Pascal Bertho /atelier Pierre Soulagés



INITIATION À L'IMAGE ANIMÉE

Ce cours propose aux enfants de découvrir l'histoire de l'animation et ses techniques de réalisation, du story-board à la post-production, à travers une multitude d'ateliers variés pour stimuler leur curiosité et leur créativité. En mettant la pratique ludique au centre de chaque cours, les enfants seront invités à réaliser leur propre petit film d'animation seuls ou en groupe au terme du parcours pédagogique.

8 - 10 ans

MERCREDI : 10h + 12h — SAMEDI : 14h + 16h

Milan Peterlongo /atelier Pierre Soulagés



DESSIN — PEINTURE

Perfectionnement ou premier contact avec les arts visuels et plastiques, cet atelier est ouvert aux préadolescents désireux de travailler le dessin, la couleur et la matière. À travers l'analyse d'œuvres d'art et les thématiques proposées, les élèves aborderont différentes pratiques picturales.

6^{ème} - 3^{ème}

MERCREDI : 16h15 + 18h15

Caroline Lavisse /salle Camille Claudel

VENDREDI : 18h45 + 20h45

Cécile Vilaseque /atelier Pierre Soulagés

SAMEDI : 10h + 12h

Joëlle Passeron /atelier Pierre Soulagés



MODELAGE

Ce cours est une invitation à découvrir la terre, à modeler un visage ou créer un corps, à donner vie à la matière, à donner forme à vos idées, vos héros, icônes, athlètes ou personnages animés préférés...

6^{ème} - 3^{ème} SAMEDI 16h15 + 18h15

Jean-Baptiste Seckler /salle Camille Claudel



ANIMATION

Ce cours, destiné aux pré-ados, leur permettra de découvrir le film d'animation et ses coulisses, de comprendre la magie qui se cache derrière le mouvement. Nous reprendrons les bases de l'animation mais également des techniques plus avancées, qui donneront les clefs aux élèves pour réaliser leur propre histoire animée en fin d'année.

6^{ème} - 3^{ème} SAMEDI 16h15 + 18h15

Milan Peterlongo /atelier Pierre Soulagés

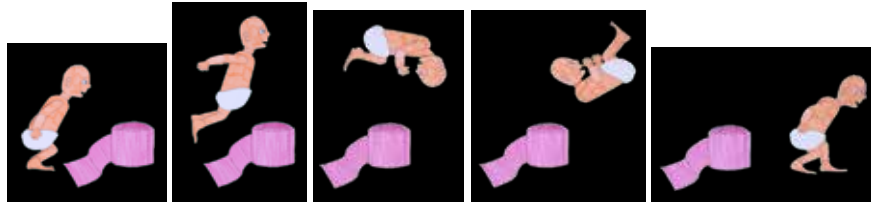
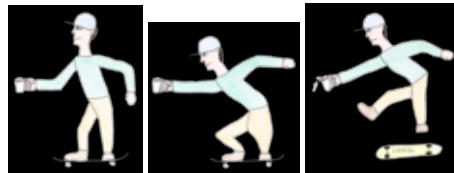
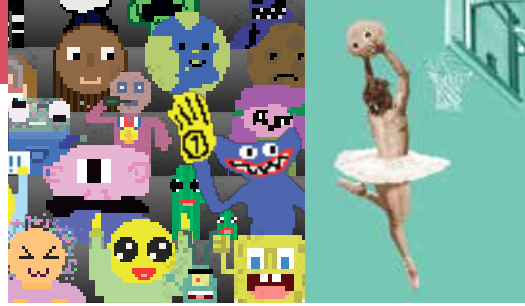


BANDE DESSINÉE, DESSIN NUMÉRIQUE & ANIMATION

Ce cours interdisciplinaire permettra aux préadolescents de se familiariser avec les langages de la bande dessinée, de l'animation et du dessin numérique. Les élèves mettront en œuvre une production de flip book, de gifs, de publications, d'histoires dessinées et animées.

6^{ème} - 3^{ème} MERCREDI : 16h15 + 18h15

Pascal Bertho, Milan Peterlongo & Rocco Pilois / atelier Pierre Soulagés



BANDE DESSINÉE

Ce cours permettra aux préadolescents de se familiariser avec le langage spécifique de la bande dessinée. Plan, ellipse, cadrage, décors, narration, construction de personnages, mise en mouvement... jusqu'à l'élaboration d'une bande dessinée.

6^{ème} - 3^{ème} SAMEDI : 16h15 + 18h15

Pascal Bertho / atelier Pierre Soulagés



MANGA ARTISTIQUE

Dans ce cours consacré à l'approche du manga artistique, l'accent est placé sur la qualité du graphisme, sur le travail des valeurs opposant le clair et l'obscur ainsi que sur l'expression du sentiment. Les moyens plastiques utilisés par les préadolescents seront l'encre de Chine et le feutre.

6^{ème} - 3^{ème} SAMEDI : 10h + 12h

Eijiro Ito / atelier Pierre Soulagés

SAMEDI : 14h + 16h

Eijiro Ito / atelier Pierre Soulagés



ILLUSTRATION

Ce cours propose d'apprendre aux élèves, débutants ou confirmés, à composer des images narratives par l'étude et le choix du cadrage, du point de vue, de la gamme colorée et du vocabulaire graphique. Les élèves choisiront leur médium (aquarelle, encre, gouache, crayon, technique mixte...). De nombreux exemples seront proposés et étudiés.

15 - 25 ans

VENDREDI : 18h45 + 20h45

Joëlle Passeron / atelier Pierre Soulagés



DESSIN NUMÉRIQUE

Initiation aux principaux outils numériques dédiés à la création d'images. Dessin bitmap et vectoriel, photomontage et mise en page des travaux effectués.

6^{ème} - 3^{ème}

SAMEDI : 10h + 12h - SAMEDI : 14h + 16h

Rocco Pilois / atelier Pierre Soulagés



MANGA ARTISTIQUE

Dans ce cours consacré à l'approche du manga artistique, l'accent est placé sur la qualité du graphisme, sur le travail des valeurs opposant clair et obscur ainsi que sur l'expression du sentiment. Les planches réalisées font l'objet d'une attention particulière apportée aussi à la narration et s'inscrivent dans l'histoire et la culture du manga japonais.

15 - 25 ans

VENDREDI : 18h30 + 20h30

Eijiro Ito / atelier Pierre Soulagés

ÉCRITURE DE SCÉNARIO

Ce cours de scénario permettra aux élèves d'aborder les spécificités de l'écriture pour la bande dessinée et les principales étapes de la création d'un scénario, de l'idée au story-board.

Définir la trame générale de son histoire et sa dramaturgie, établir la structure d'un récit et ses différents actes, caractériser les personnages, maîtriser l'ellipse et le sens de lecture, anticiper le voyage de l'œil sur la planche et la case sans oublier de prendre conscience de la place du destinataire principal de son histoire : le lecteur. Ce cours a pour vocation de développer chez chaque élève, un imaginaire, une expression personnelle et une méthode de travail. Chaque trimestre sera centré autour d'une étape de la création d'un scénario, mise en pratique par de nombreux exercices.

15 - 25 ans

VENDREDI : 18h30 + 20h30

Pascal Bertho /atelier Pierre Soulagés



PÔLE GRAPHIQUE

LES BUTS : Offrir aux élèves de 15/25 ans une vision pluridisciplinaire en leur permettant d'aborder différents médiums de la création graphique – BD, Animation, Manga, Illustration, Dessin numérique. **Construire** un processus de réflexion et de création avec une vision d'ensemble plus large que dans les cours à discipline unique. **Travailler, échanger** avec d'autres élèves, enseignants/professionnels. favoriser l'engagement personnel (motivation et personnalité) et contribuer à l'émergence d'une pensée « d'auteur » chez les élèves. Le profil pluridisciplinaire est par ailleurs en accord avec le monde actuel. Concrètement, **aider à développer** un projet, apprendre à monter un dossier, faire (entre) voir le travail que demande l'intégration dans une école d'art ou dans un milieu professionnel donné. **Se confronter** aux contraintes, critiques et corrections. Pour ceux qui souhaitent intégrer une école d'art, pas de « préparation » au concours, mais un soutien, une aide, une vision transdisciplinaire et une assistance concrète et professionnelle. **Produire** en cours et inciter les élèves à travailler personnellement chez eux pour les amener à se positionner par eux-mêmes, à savoir se fixer leurs propres objectifs. Les élèves de cette section pourront ainsi se faire une idée du travail attendu en école d'Arts Appliqués, le suivi de cet enseignement ne garantissant pas nécessairement l'accès à ces écoles.

15 - 25 ans

MERCREDI : 18h30 + 20h30

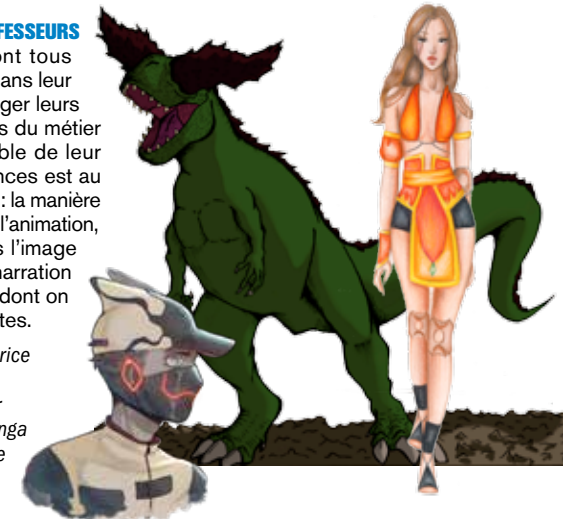
/atelier Pierre Soulagés



L'ENCADREMENT : LES CINQ PROFESSEURS

encadrant le **PÔLE GRAPHIQUE** sont tous des professionnels expérimentés dans leur domaine. Ils sont à même de partager leurs expériences, positives ou négatives du métier pour donner une vision d'ensemble de leur profession. Le mix de ces expériences est au cœur de cet atelier pluridisciplinaire : la manière dont on appréhende le dessin dans l'animation, la BD, le Manga, l'illustration dans l'image informatique, dont on introduit la narration dans ces disciplines et la manière dont on apprend à répondre à des contraintes.

Joëlle Passeron : illustratrice – autrice
Pascal Bertho : auteur – scénariste
Milan Peterlongo : motion designer
Eiji Ito : graveur spécialiste du Manga
Rocco Pilois : illustrateur – graphiste





DESSIN — MODÈLE VIVANT

Observation, construction et composition à partir de modèles vivants permettront à l'élève d'acquérir les éléments fondamentaux du dessin et de la compréhension de la figure humaine ainsi que la découverte et l'expérimentation de différents outils avec pour finalité d'accompagner l'élève à trouver la technique plus appropriée à sa sensibilité artistique.

Adultes

MERCREDI : 19h • 21h

Pablo Flaiszman /salle Camille Claudel

JEUDI : 10h • 12h

Pablo Flaiszman /salle Camille Claudel

VENDREDI : 9h15 • 11h15

Philippe Seené /salle Camille Claudel



COMPOSITION PEINTE HUILE — ACRYLIQUE

Cet atelier, axé sur la peinture et le dessin, réunit tous ceux qui souhaitent découvrir et se perfectionner, apprendre à regarder, comprendre les jeux de lumières, retenir quelques principes fondamentaux des techniques proposées. Maurice Denis ne disait-il pas : « La peinture est une surface plane recouverte de couleurs en un certain ordre assemblées ».

Adultes

LUNDI : 19h • 21h30

Cécile Vilasèque /atelier Pierre Soulagès

VENDREDI : 14h • 16h30

Cécile Vilasèque /atelier Pierre Soulagès



CARNET DE VOYAGE

Dans l'esprit « carnet de voyage » ou comment tirer le meilleur parti de vos souvenirs. Le carnet vise à être le reflet de la personnalité de celui qui le conçoit. C'est un récit vivant, sensible et esthétique qui témoigne du vécu d'une aventure, d'un déplacement, d'une expérience réelle ou non. Vous recomposez et réinterprétez vos souvenirs à partir de vos photos ou documents, agrémentés d'illustrations, de collages et d'une multitude de techniques mixtes.

Adultes

JEUDI : 14h30 • 16h30

Anaïs Fonséca /atelier Pierre Soulagès



ILLUSTRATION

Ce cours propose d'apprendre aux élèves, débutants ou confirmés, à composer des images narratives par l'étude et le choix du cadrage, du point de vue, de la gamme colorée et du vocabulaire graphique. Les élèves choisiront leur médium (aquarelle, encre, gouache, crayon, technique mixte...). De nombreux exemples seront proposés et étudiés.

Adultes

JEUDI : 19h15 • 21h15

Joëlle Passeron /atelier Pierre Soulagès



DESSIN — PEINTURE

Cet atelier est ouvert à tous ceux qui souhaitent apprendre à regarder, développer leur sensibilité ainsi que leur propre langage pictural à travers l'étude de la nature morte, du portrait et de la théorie de la couleur.

Adultes

MARDI : 20h • 22h

Caroline Lavisse /salle Camille Claudel

JEUDI : 19h • 21h

Caroline Lavisse /salle Camille Claudel

MODELAGE*

BAS-RELIEF — HAUT RELIEF — RONDE-BOSSE

Dans cet atelier ouvert aux personnes qui désirent travailler le volume, le niveau de chacun sera pris en compte pour aborder l'étude du corps humain, de la nature morte, du document et du plâtre par le biais de diverses techniques et matériaux (terre, fil de fer, plâtre etc.).

Adultes

VENDREDI : 14h + 18h

Philippe Seené /salle Camille Claudel

SAMEDI : 8h30 + 12h30

Philippe Seené /salle Camille Claudel



GRAVURE*

TAILLE D'ÉPARGNE — EAU-FORTE

En tenant compte des orientations de chacun, cet atelier permet d'aborder toutes les techniques de la gravure sur bois et sur métal et d'approfondir les procédés de fabrication de l'image gravée ainsi que du photopolymère.

Adultes

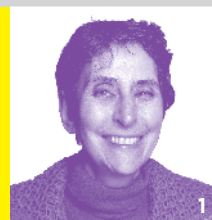
JEUDI : 18h30 + 21h30

Eijiro Ito /atelier Pierre Soulages

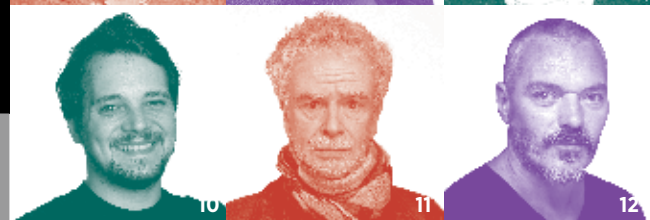
VENDREDI : 15h + 18h

Eijiro Ito /atelier Pierre Soulages

* En plus de la cotisation, les matériaux mis à la disposition de l'élève sont à la charge de ce dernier après l'établissement du devis du professeur et la facture du secrétariat (terre, cuisson four, papier, métal, etc...)



- DIRECTION :**
1 SYLVIE ABELANET-FLÉCHET
 Peintre – graveure
- SECRÉTARIAT :**
2 LÆTITIA CHEDEVILLE
3 STÉPHANE KAHN
- PROFESSEURS :**
4 PASCAL BERTHO
 Auteur – scénariste
- 5 PABLO FLAISZMAN**
 Peintre – graveur
- 6 ANAÏS FONSECA**
 Expérimentatrice en art visuel
- 7 EIJIRO ITO**
 Graveur – expert du Manga
- 8 CAROLINE LAVISSE**
 Peintre
- 9 JOËLLE PASSERON**
 Illustratrice – autrice
- 10 MILAN PETERLONGO**
 Designer graphique
- 11 ROCCO PILOIS**
 Illustrateur – graphiste
- 12 JEAN-BAPTISTE SECKLER**
 Sculpteur - acteur
- 13 PHILIPPE SEENÉ**
 Sculpteur
- 14 CÉCILE VILASÈQUE**
 Peintre



TARIFS ANNUELS AU QUOTIENT FAMILIAL

TARIF
MINIMUMTARIF
MAXIMUMTARIF
EXTERIEUR

DÉCOUVERTE ARTS VISUELS

Babill'Art 18 mois-3 ans (1h) 116,06 € 155 € 193,75 €

Eveil aux arts plastiques/4-5 ans (1h) 116,06 € 155 € 193,75 €

Eveil aux arts plastiques/6-7 ans (1h30) 116,06 € 155 € 193,75 €

BD/Manga/Numérique/Animation/
Dessin peinture/Volume/8-10 ans (2h) 166,22 € 222 € 277,50 €BD/Manga/Numérique/Animation/
Dessin peinture/Volume/6^{ème}-3^{ème} (2h) 166,22 € 222 € 277,50 €

APPROCHE ARTS VISUELS 1

Manga/Illustration/Écriture de scénario 15/25 (2h) 256,82 € 343 € 428,75 €

PÔLE GRAPHIQUE/15-25 ans (2h) 256,82 € 343 € 428,75 €

APPROCHE ARTS VISUELS 2

Carnet de voyage/Dessin/Peinture/Illustration (2h) 292,01 € 390 € 487,50 €

Composition peinte (2h30) 292,01 € 390 € 487,50 €

Modèle vivant (2h) 292,01 € 390 € 487,50 €

APPROFONDISSEMENT DES ARTS PLASTIQUES

Modelage (4h) 778,63 € 988 € 1235 €

Gravure (3h) 580,04 € 736 € 920 €

APPROCHE ARTS VISUELS 2

Dessin-Peinture/Illustration/Carnet de voyage (2h) 383,80 € 487 € 608,75 €

Composition peinte (2h30) 383,80 € 487 € 608,75 €

Modèle vivant (2h) 383,80 € 487 € 608,75 €

APPROFONDISSEMENT DES ARTS PLASTIQUES

Modelage (4h) 971,72 € 1233 € 1541,25 €

Gravure (3h) 725,83 € 921 € 1151,25 €

MOINS DE 26 ANS

PLUS DE 26 ANS

L'INSCRIPTION EST ANNUELLE,
LE RÈGLEMENT DES COTISATIONS EST TRIMESTRIEL.

Pour les fratries, **une réduction de 25%** sera appliquée à partir du deuxième enfant inscrit et uniquement sur le tarif le plus faible appliqué. Cette disposition ne concerne que les enfants inscrits, les adultes ne rentrent pas dans le décompte.

Pour la garde alternée, et en cas de demande des deux parents, une facture séparée pourra être éditée, basée sur la TSI de chacun des foyers ; le tarif de référence sera alors le tarif plein divisé par deux.

CALCULEZ vous-même votre tranche sur le simulateur mis à votre disposition sur le site de la ville.

HORAIRES ET CALENDRIER

HORAIRES DU SECRÉTARIAT Atelier Pierre Soulages*
87 bis, rue du Petit-Château — Tél : 01 46 76 48 23**LUNDI** : 14h45 à 19h15**MARDI** : 14h à 19h**MERCREDI** : 9h30 à 12h15 et 13h15 à 19h15**JEUDI** : 9h30 à 12h30 et 14h à 19h **VENDREDI** : 9h30 à 12h30 et 13h30 à 19h**SAMEDI** : 9h30 à 12h30 et 13h45 à 18hHORAIRES DU SECRÉTARIAT Salle Camille Claudel*
9, place de la Coupole — Tél : 01 46 76 48 21**LUNDI** : 10h30 à 13h30**MARDI** : 9h à 12h30 et 13h30 à 18h30**MERCREDI** : 9h30 à 12h30 et 13h30 à 19h**JEUDI** : 9h à 13h30 **VENDREDI** : 9h à 12h et 13h à 18h30

* Pendant les vacances scolaires d'autres horaires sont mis en place.

CALENDRIER DES VACANCES SCOLAIRES

TOUSSAINT : du samedi 19 octobre au soir au lundi 4 novembre au matin**NOËL** : du samedi 21 décembre au soir au lundi 6 janvier au matin**HIVER** : du samedi 15 février au soir au lundi 3 mars au matin**PRINTEMPS** : du samedi 12 avril au soir au lundi 28 avril au matin**ÉTÉ** : samedi 28 juin au soiratelierpierresoulages@charenton.fr



PIERRE SOULAGES

RODEZ 1919 – NÎMES 2022

Les monuments romans, les dolmens, les menhirs gravés de la région de Rodez sont les premières manifestations artistiques qui attirent son attention. Il découvre la peinture moderne à dix-huit ans en visitant, lors d'un séjour à Paris, une exposition de Cézanne et une autre de Picasso. Pendant la guerre, il travaille comme agriculteur près de Montpellier et revient en 1946 à Paris pour se consacrer à la peinture.

En 1947, il expose au Salon des sur-indépendants. Replié sur lui-même, réfractaire à toute influence, il aboutit très rapidement à une forme d'abstraction personnelle et puissante qui le fait remarquer dès sa première exposition particulière (1949, gal. *Lydia Conti*). Il a d'emblée trouvé une expression conforme à son tempérament et qui frappe dans la mesure où elle fait table rase de la tradition picturale.

Pour se réaliser, sa vision entraîne une nouvelle structure plastique du tableau, où le tracé du signe dans l'espace est essentiel. Ayant fait du noir sa couleur presque exclusive et de la ligne son principal moyen d'expression, Soulages recourt bientôt au couteau et à la spatule, qui remplacent le pinceau. Ecrasée par le large outil, la matière devient la forme. Cette technique, qui confère à chaque tableau l'aspect d'une totalité indivisible, en faisant reposer l'efficacité plastique sur le geste de peindre, rappelle certaines pratiques de l'art extrême-oriental, que l'artiste a adoptées d'instinct, guidé par les exigences de sa propre sensibilité.

Il est représenté dans le monde entier notamment à Paris (*M.N.A.M.*) ainsi qu'à New York (*M.O.M.A.* et *Salomon R Guggenheim Museum*).

Extrait du dictionnaire de la peinture française - Editions Larousse.

◀ Hommage à **Hergo** qui réalise entre 1995 et 1996 une série de portraits d'artistes dont ceux de Pierre Soulages. Collection du centre Pompidou.

